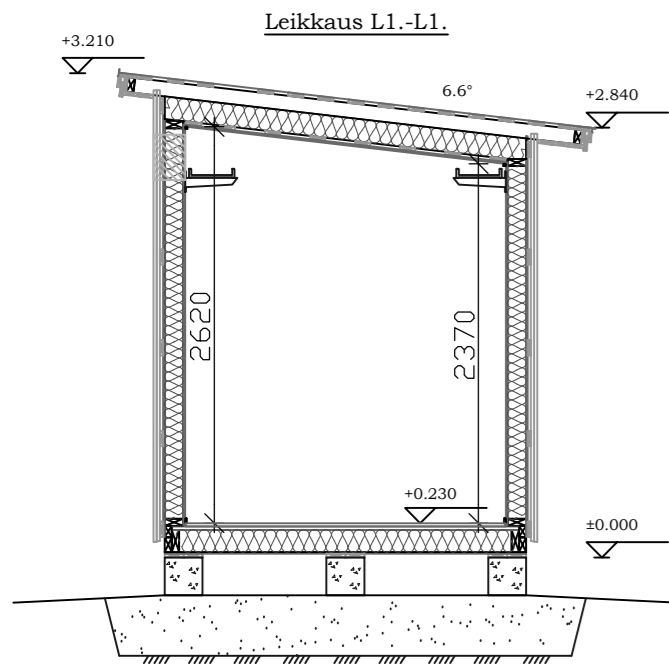
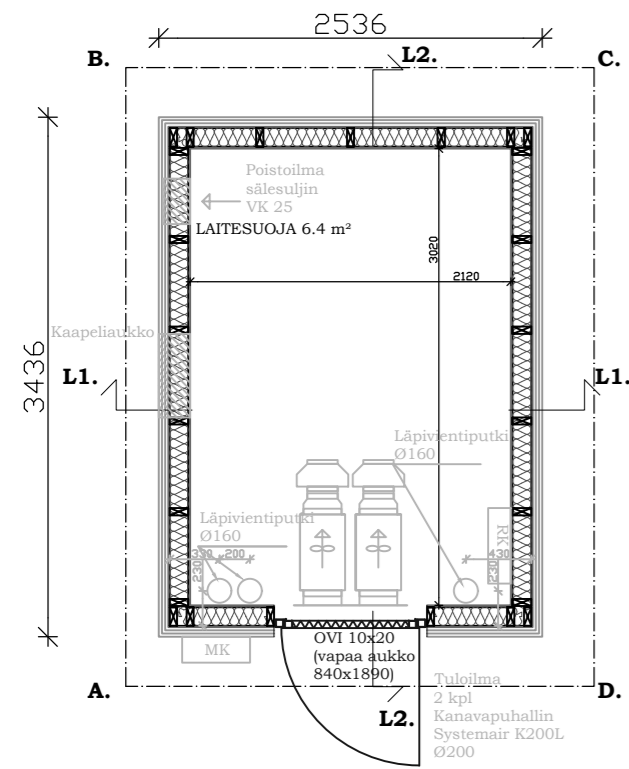


Vapaasti seisova putkiristikkomasto h = 36m  
z = +115,0m (maanpinnan korkeus merenpinnasta, korkeusjärjestelmä N2000)

	pylvään keskipisteen koordinaatit	
	p	i
ETRS-TM35FIN	6 824 055	329 089
ETRS-GK24	6 822 589	24 488 674
KKJ yhtenäiskoordinaatio (YKJ)	6 826 918	3 329 190
WGS84	61° 30' 43.946"	23° 47' 14.068"

Kiinteistötunnus: 837-599-2-0 Kyttylä

K.osa/Kylä 599	Kortti/Tila 2-0	Tontti/Rn:o 837-599-2-0	Viranomaisen merkintöjä varten	
Rakennustoimenpide UUDISRAKENNUS / ERILLISLAITE			Piirustuslaji PÄÄPIIRUSTUS	No 1
Rakennuskohteen nimi ja osoite Matkaviestintukiasema Lapinkäpy Rauhaniementie 33180 TAMPERE			Piirustuksen sisältö ASEMAPIIRROS Pylvään ja laitesuojan sijainti Ilmakuva	Mittakaavat 1:1000 1:250 1:5000
Suunnitteluala ARK		Työn n:o 01	Piir. n:o 01	Muutos 1
Pääsuunnittelija Rejlers Finland Oy, RI Tommi Nurmi			Kohteen suunnittelutunnus Telia Towers Finland Oy / Lapinkäpy JA Kohde ID 24987	
Suunnittelija Rejlers Finland Oy, Teemu Pulkkinen			Pvm 23.02.2022	



PINTA-ALA 8.5 m²  
TILAVUUS 22.6 m³

PALOLUOKKA P3

**ALAPOHJA** U-ARVO 0,29 W/m²K  
(Max lattiakuorma 1500kg/m²)

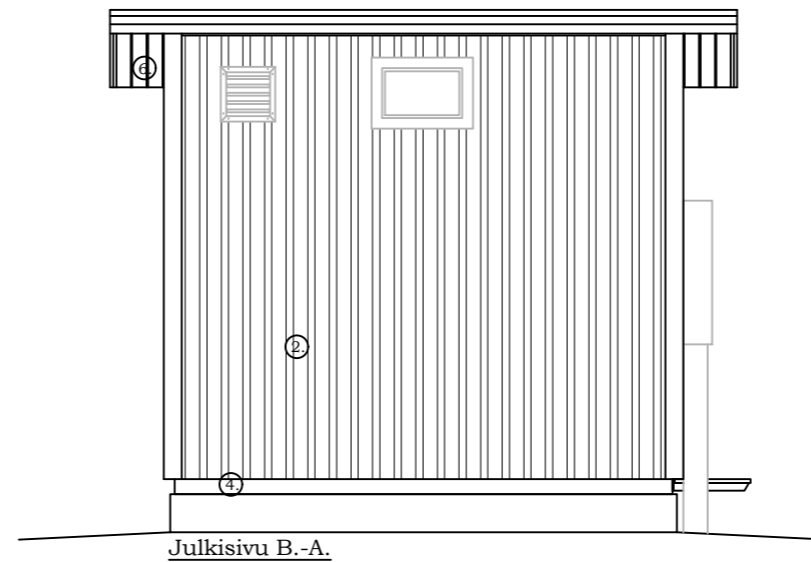
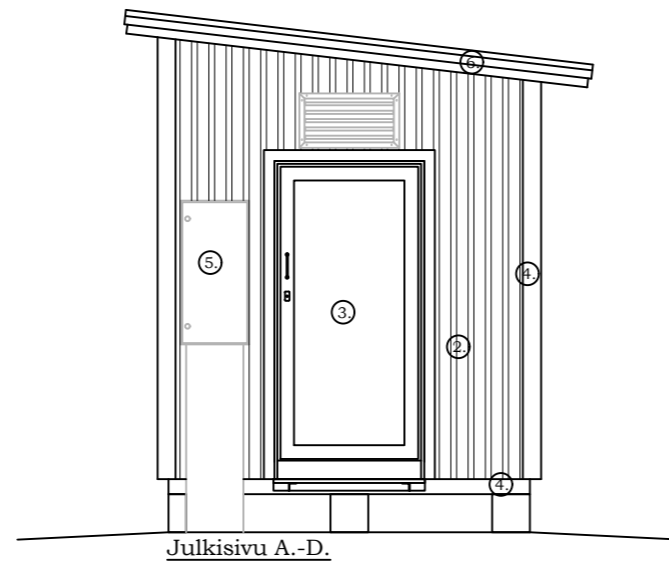
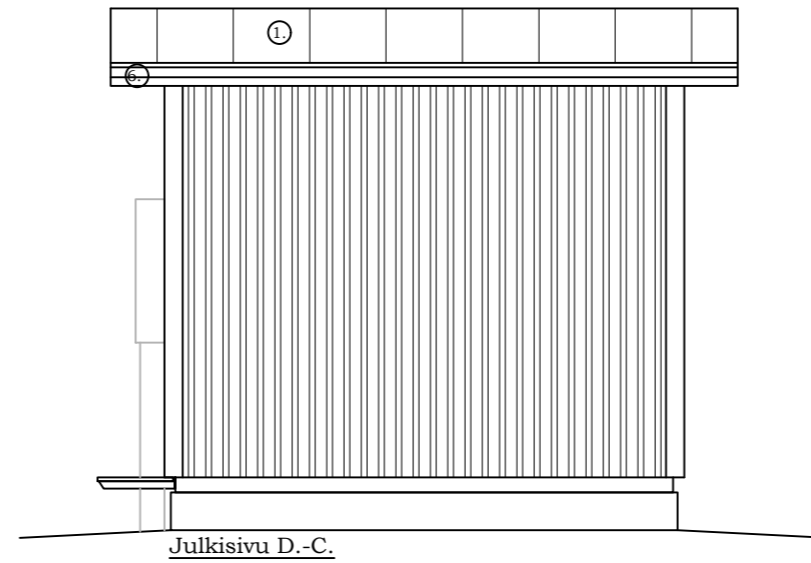
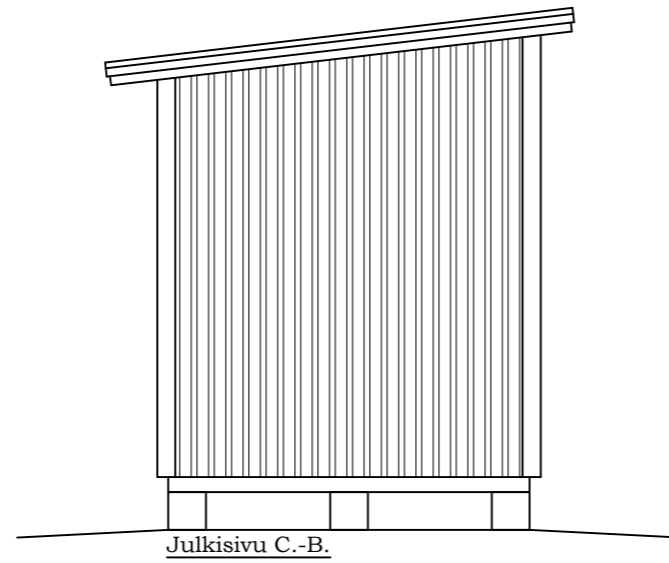
PERUSTUSPALKKI  
PAINEKYLLÄSTETTY LAUTA  
VANERI  
ERISTYS 150mm (RUNKO 48x148 k400)  
TERVAPAPERI  
LATTIALEVY VANERI 21mm  
LATTIALEVY OSB3 22mm  
MUOVIMATTO

**ULKOSEINÄ** U-ARVO 0,29 W/m²K

PUUVERHOUS (Pystylomalauta)  
TUULETUSRAKO (NAULAUSRIMA)  
TUULENSUOJALEVY  
ERISTYS 125mm (RUNKO 48x123 k600)  
HÖYRYNSULKU  
MELAMIINIPINTAINEN LASTULEVY 12mm

**YLÄPOHJA** U-ARVO 0,26W/m²K

KONESAUMATTU PELTI  
RUOTEET  
ALUSKATE  
TUULETUSRAKO  
ERISTYS 150mm (NR-VAARNAPALKKI k900)  
HÖYRYNSULKU  
HARVALAUDOITUS  
MELAMIINIPINTAINEN LASTULEVY 12mm



1. KONESAUMATTU PELTI
2. LOMALAUTA
3. TERÄSOVI
4. PELTILISTAT
5. SÄHKÖKESKUS
6. RÄYSTÄS- ja NURKKALAUDAT

VÄRI Tumma harmaa RR23  
VÄRI Tumma harmaa RR23  
VÄRI Tumma harmaa RR23  
VÄRI Tumma harmaa RR23  
VÄRI Tumma harmaa RR23  
VÄRI Tumma harmaa RR23

K.osa/Kylä 599	Kortti/Tila 2-0	Tontti/Rn:o 837-599-2-0	Viranomaisen merkintöjä varten	
Rakennustoimenpide UUDISRAKENNUS / ERILLISLAITE			Piirustuslaji PÄÄPIIRUSTUS	No 3
Rakennuskohteen nimi ja osoite Matkaviestintukiasema Lapinkäpy Rauhaniementie 33180 Tampere			Piirustuksen sisältö LAITESUOJAPIIRROS Pohja, leikkaus Julkisivut	Mittakaavat 1:50 1:50
Suunnitteluala ARK		Työn n:o	Piir. n:o 03	Muutos
Pääsuunnittelija Rejlers Finland Oy, RI Tommi Nurmi			Kohteen suunnittelutunnus Telia Towers Finland Oy / Lapinkäpy, kohde ID 24987	
Suunnittelija Esari Oy, RI Jonas Knutar		Oy ESARI Ab Veikontie 3 69600 Kaustinen		Pvm 12.04.2022

Riippuen eri pylvästoimittajien pylvään mallista:  
Ristikko-osien muoto (kolmio tai neliö) ja sivun pituus vaihtelee noin 500 mm - 700 mm välillä.  
Putkiosien halkaisija vaihtelee noin 500 mm - 900 mm välillä.  
Pylvästoimittajan rakennesuunnittelija mitoittaa ja suunnittelee pylvään rakenteen tarkemmin rakennepiirustuksessaan.

Pylvään kiipeilytikas optiona.  
Kiipeilytikkaaseen asennetaan kiipeilynesto.

Väri, pylvään ristikko-osa:  
- sinkitty (väri "vaalea harmaa, sinkitty")



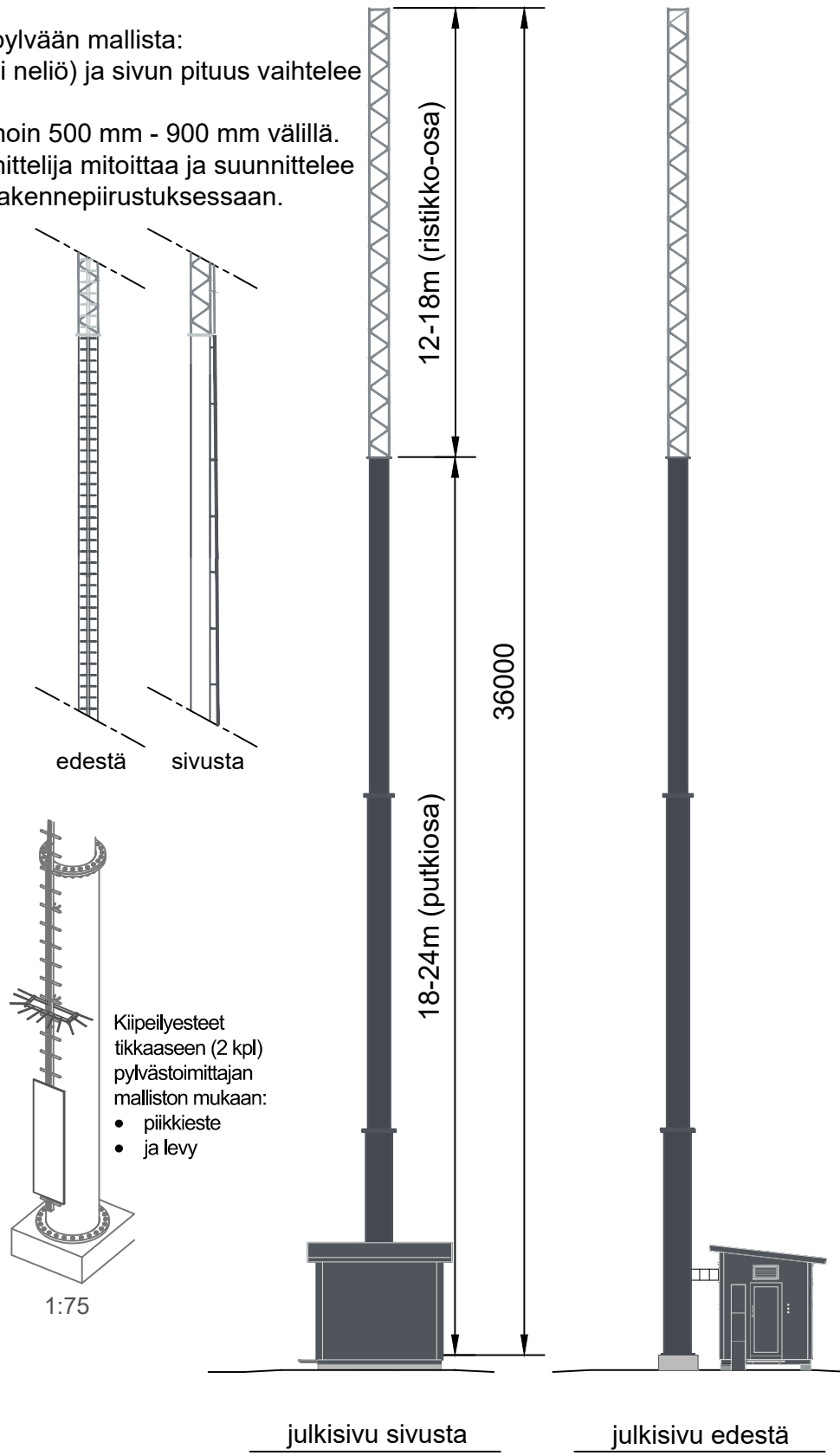
Väri, pylvään putki-osat:  
- Grafiitin harmaa RAL 7024



Värit, laitesuojakoppi:  
- Tumma harmaa RR23



Tulostetut värisävyt voivat tulostusteknisistä syistä poiketa hieman oikeasta sävystä.



K.osa/Kylä 599		Kortt./Tila 2-0	Tontti/Rn:o 837-559-2-0	Viranomaisen merkintöjä varten	
Rakennustoimenpide UUDISRAKENNUS / ERILLISLAITE			Piirustuslaji PÄÄPIIRUSTUS	No 2	Korkeus- ja koord. järjestelmä N2000 / ETRS-GK24
Rakennuskohteen nimi ja osoite Matkaviestintukiasema Lapinkäpy Rauhaniementie 33180 TAMPERE			Piirustuksen sisältö JULKISIVUPIIRROS		Mittakaavat 1:175 koko: 297 x 420
Suunnitteluala ARK		Työn n:o	Piir. n:o 02	Muutos	
Pääsuunnittelija Rejlers Finland Oy, RI Tommi Nurmi			Kohteen suunnittelutunnus Telia Towers Finland Oy / Lapinkäpy, kohde ID 24987		
Suunnittelija Rejlers Finland Oy, Teemu Pulkkinen		Pvm 12.04.2022		www.rejlers.fi	